

**Pressemitteilung:** Studentenwerk Tübingen-Hohenheim

**Ansprechpartner:**  
Simon Leimig  
Presse und Öffentlichkeitsarbeit

07071 / 29-73817  
[simon.leimig@sw-tuebingen-hohenheim.de](mailto:simon.leimig@sw-tuebingen-hohenheim.de)

## **Neues Wohnheim am Campus in Reutlingen nimmt Gestalt an** Gewinner des Architektenwettbewerbs stehen fest

**Wohnraum in Reutlingen ist knapp, gerade für Studenten mit geringem Budget. Deshalb plant das Studentenwerk Tübingen-Hohenheim aktuell ein neues Wohnheim mit Platz für rund 150 Studierende. Der EU-weite Architektenwettbewerb für einen Neubau auf dem Campusgelände ist gerade zu Ende gegangen.**

**Tübingen.** Es ist schon spät am Mittwochabend, dem 27. Februar, als das Preisgericht im Erdgeschoss der Mensa Morgenstelle die Preisträger des Architektenwettbewerbs kürt. Gewinner des Architektenwettbewerbs für ein neues Studentenwohnheim in Reutlingen ist das Stuttgarter Büro Architekten.3P Feuerstein Rüdener & Partner. Oliver Schill, Geschäftsführer des Studentenwerks Tübingen-Hohenheim und gleichzeitig Mitglied im Preisgericht, lobte insbesondere „die gelungene Architektur und die gute Einfügung der geplanten Gebäude in den gesamten Hochschulcampus.“ Die Entwurfsidee mit zwei u-förmigen Baukörpern überzeugte das Preisgericht, denn nach einhelliger Meinung wird sie der Randlage des Geländes in besonderer Weise gerecht.

Vorausgegangen waren elf Stunden konzentriertes Besichtigen, intensives Beratschlagen und engagiertes Diskutieren innerhalb des Preisgerichts. Immerhin galt es 19 Entwürfe, der für den Wettbewerb qualifizierten Architekturbüros, zu bewerten. Für die Wettbewerbsteilnehmer galt es Konzepte unter Berücksichtigung von städtebaulichen und freiraumplanerischen Aspekten zu entwickeln. Das neue Studentenwohnheim soll sich in die bestehende Topographie einfügen. Auch eine hohe Lebensqualität im Innen- und Außenraum sowie nachhaltige Bauweise waren Bestandteil der Bewertungen.

Neben dem Stuttgarter Büro Architekten.3P wurden auch weitere Architekturbüros mit Auszeichnungen bedacht. Den zweiten Preis sicherte sich Hank + Hirth (Eningen u. A.) in Zusammenarbeit mit den Reinboth Landschaftsarchitekten (Esslingen). Der Entwurf des Büros Ackermann + Raff (Tübingen / Stuttgart) in Kooperation mit der Planstatt Senner Landschaftsarchitektur (Stuttgart) sicherte sich den dritten Preis. Anerkennung erlangte auch

der Entwurf von APB Architekten BDA (Hamburg) in Zusammenarbeit mit RMP Stephan Lenzen Landschaftsarchitekten (Bonn / Hamburg) sowie der Entwurf von Kai von Scholley Architekten (Stuttgart).

Die intensiven Diskussionen bis spät in den Abend zeigen, dass sich das Preisgericht die Entscheidung nicht leicht gemacht hat. Im hochkarätig besetzten Preisgericht saßen neben Vertretern des Studentenwerks Tübingen-Hohenheim auch renommierte Architekten und Landschaftsarchitekten aus der Region. Mit Prof. Dr. Hendrik Brumme, dem Präsidenten der Hochschule Reutlingen, und Dipl.-Ing. Hans-Jürgen Failenschmid von der Stadt Reutlingen wurde das Preisgericht mit weiteren wichtigen Entscheidungsträgern ergänzt.

Der Hochschulpräsident betont die Notwendigkeit der neuen Wohnheimplätze: „Da wir als Hochschule weiter wachsen, benötigen wir in den nächsten Jahren noch sehr viel mehr Wohnraum und sind deshalb auf den Neubau dringend angewiesen.“ Er hebt die gute Zusammenarbeit mit dem Studentenwerk Tübingen-Hohenheim hervor und verspricht sich „eine entschieden verbesserte Wohnsituation für die Studierenden“ durch das neue Wohnheim.

„Wir wollen jetzt die Planungen intensivieren, um möglichst zügig eine Realisierung des Bauvorhabens zu schaffen“, so Oliver Schill. „Wenn alles nach Plan läuft, können die ersten Studierenden im März 2015 in das neue Wohnheim einziehen.“ Das Studentenwerk Tübingen-Hohenheim zeigt die eingereichten Entwürfe in einer öffentlichen Ausstellung im Foyer der Mensa Morgenstelle in Tübingen. Diese kann noch bis Montag, den 11. März, während der Öffnungszeiten (8:30 Uhr bis 15:45 Uhr) besichtigt werden.

[SL], 07.03.2013

---

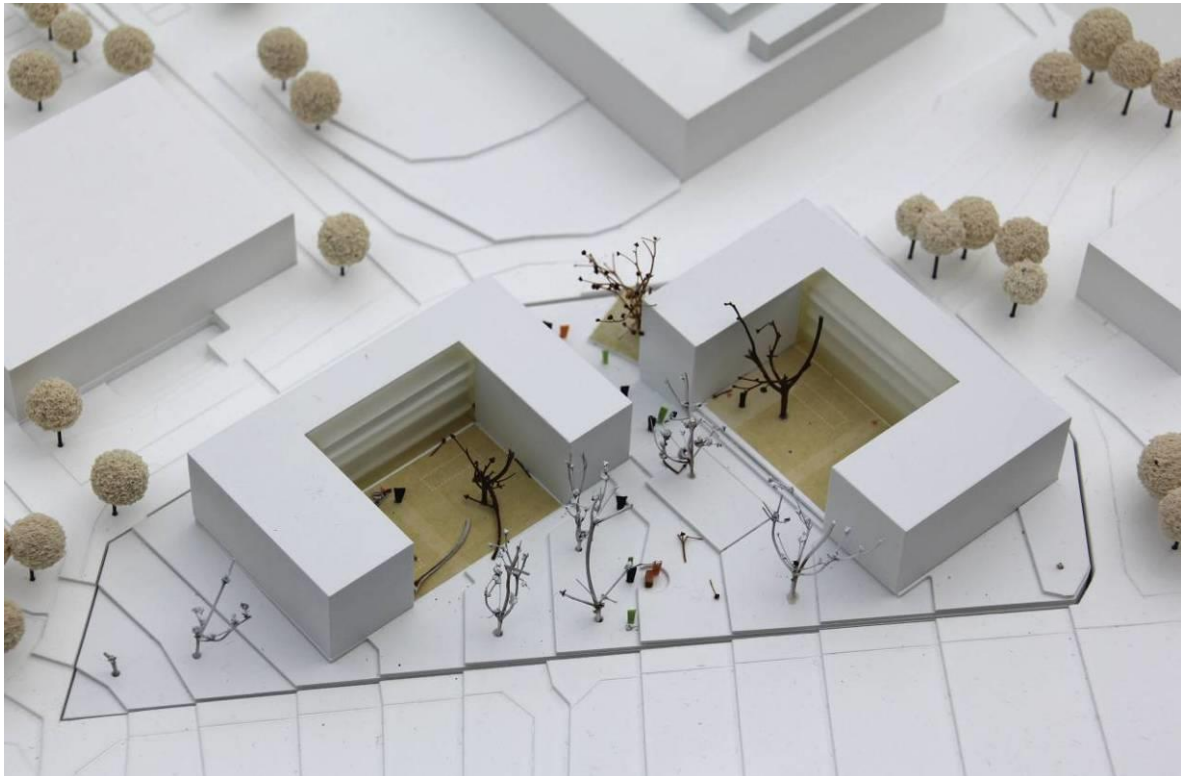
## Bilder

Die angefügten Bilder des Gewinnerentwurfs dienen nur als Beispiel. Bilder in höherer Auflösung können Sie bequem unter folgendem Link downloaden:

<http://de.swoopshare.com/file/1cda70789a10c200b23b8b647ce17c4d/Architektenwettbewerb+Studentenwohnheim+Reutlingen+-+3P+Architekten+-+Stuttgart.zip.html>

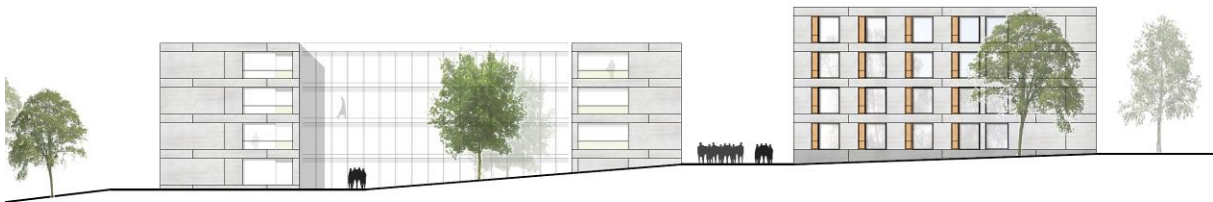


**Studentenwerk**  
Tübingen-Hohenheim



Simon Leimig  
Presse und Öffentlichkeitsarbeit  
**Studentenwerk Tübingen-Hohenheim**  
Wilhelmstraße 15  
72074 Tübingen

Tel +49 7071 2973817  
Fax +49 7071 293836  
[simon.leimig@sw-tuebingen-hohenheim.de](mailto:simon.leimig@sw-tuebingen-hohenheim.de)  
<http://www.sw-tuebingen-hohenheim.de>



**Abbildung 1:** Nordwest-Ansicht des Gewinnerentwurfs

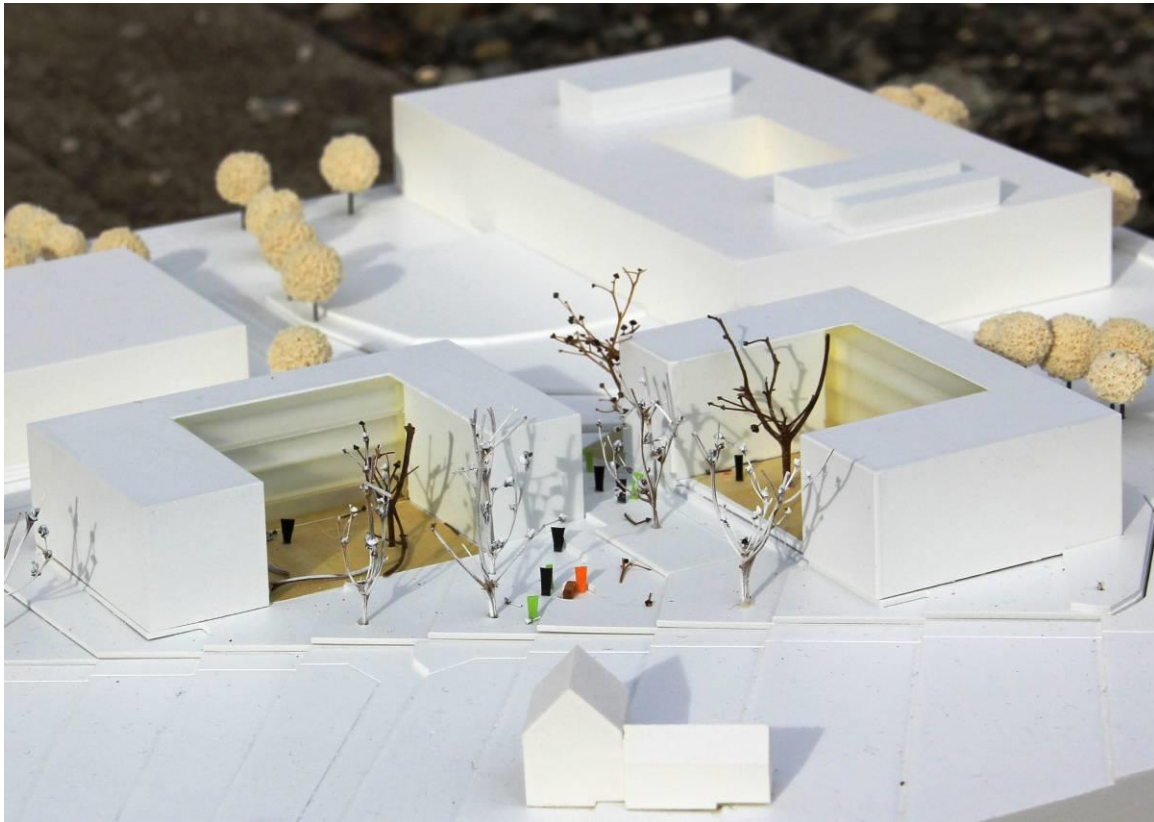


**Abbildung 2:** Südostansicht des Gewinnerentwurfs





**Studentenwerk**  
Tübingen-Hohenheim



Simon Leimig  
Presse und Öffentlichkeitsarbeit  
**Studentenwerk Tübingen-Hohenheim**  
Wilhelmstraße 15  
72074 Tübingen

Tel +49 7071 2973817  
Fax +49 7071 293836  
[simon.leimig@sw-tuebingen-hohenheim.de](mailto:simon.leimig@sw-tuebingen-hohenheim.de)  
<http://www.sw-tuebingen-hohenheim.de>