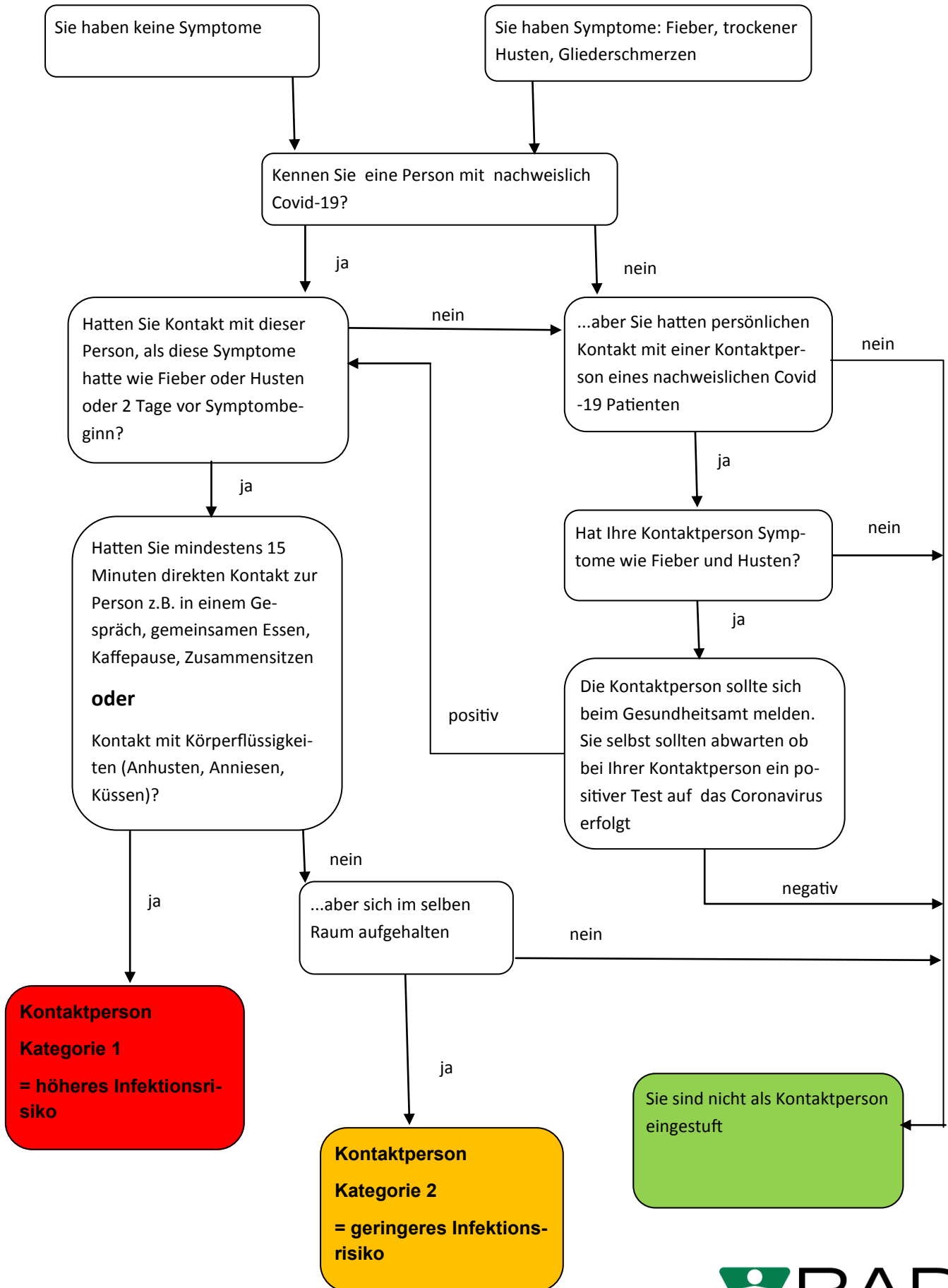


Coronavirus: Allgemeine Informationen bezüglich Kontaktpersonen



Kontaktperson Kategorie 1

- bitte kontaktieren Sie das zuständige Gesundheitsamt , ggf. müssen Sie es mehrmals versuchen, schildern Sie Ihre Lage, Sie werden dann zum weiteren Vorgehen beraten, sollten Sie dort dauerhaft niemand erreichen kontaktieren Sie Ihren Hausarzt oder den ärztlichen Bereitschaftsdienst unter 116 117
- Solange Sie keine Beratung erhalten haben vermeiden Sie jeglichen Sozialkontakte und bleiben Sie zu Hause, halten Sie mind. 2 Meter Abstand zu anderen Personen in Ihrem Haushalt, beachten Sie Hygiene beim Husten und Niesen, waschen Sie häufig die Hände, v.a. nach Kontakt mit Körperflüssigkeiten
- Bei Symptomen sind Sie krankheitsverdächtig, bleiben Sie daher zu Hause,

Wichtige Telefonnummern:

Ärztlicher Bereitschaftsdienst 116 117

Zuständige Gesundheitsämter:

Kreis Tübingen: 07071 2073600

Kreis Reutlingen: 07121 4804310

Kontaktperson Kategorie 2

- warten sie zunächst ab ob das Gesundheitsamt Sie kontaktiert falls Sie **keine** Symptome haben, wenn sich dieses bei Ihnen meldet folgen Sie den Empfehlungen
- Wenn Sie bereits Krankheitszeichen v.a. wie Fieber und Husten haben, oder diese innerhalb von 14 Tagen nach Kontakt entwickeln, dann kontaktieren Sie das Gesundheitsamt
- Sollten Sie keine Krankheitssymptome haben und nicht vom Gesundheitsamt kontaktiert werden, vermeiden Sie trotzdem alle sozialen Kontakte außerhalb Ihres Haushaltes und reduzieren Sie den Kontakt zu Mitgliedern Ihres Haushaltes auf das Nötigste, ggf. halten Sie Rücksprache mit Ihrem Arbeitgeber ob zum Beispiel Homeoffice eine Möglichkeit ist
- Achte Sie auf eine ausreichende Händehygiene und Nies- und Hustenhygiene